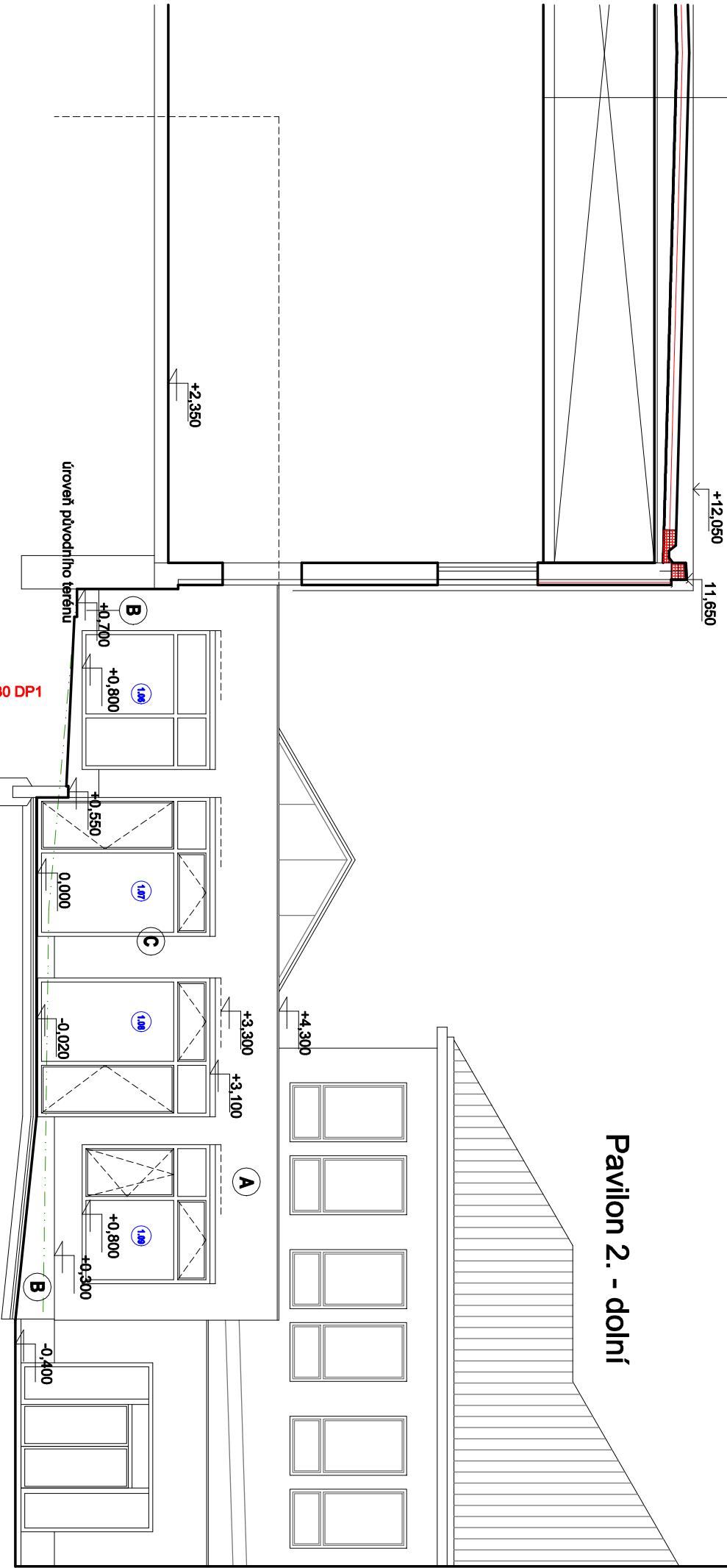


- Sřešní PVC fólie tl. 1,5 mm mechanicky kotvená
- Podkladní netkaná textilie 350 g/m2
- Polystrén sřešní EPS 150 S tl. 240 mm (2 x 120 mm)
- Parotěsná a provizorní hydroizolační vrstva z pásů z SBS modif. asfaltu
- Nátěr penetrační z asfaltové emulze
- Sanační opravná stěrka na beton pro vyrovnání povrchu v tl. 1 - 5 mm
- Pěnobeton ve spádu 5 až 35 cm - stávající
- Pěnobetonová zálivka + plechové panely tl. 5 cm - stávající
- Ocelový příhradový vazník - stávající
- Tepelná izolace z minerálních vláken tl. 8 cm - stávající
- Pohled ze solitových desek - stávající

Tělocvična



Legenda povrchů

- A** Omítka silikonová, barvy lomené bílé
- B** Omítka silikonová 0,5 mm točená, barvy světlé šedé
- C** Okenní profily barvy tmavě šedé

0,000 = 490,90 m.n.m.

Index	Popis změny	Datum	Provedl	Podpis
Vedoucí projektant: Ing. arch. Miroslav Dvořák		Projektant :		
Vypracoval:	Ing. arch. Eva Komendová	<div><div><div></div><div>DELTA projekt s.r.o.</div><div>Havlíčkovo náměstí 104 380 01 Dačice I. IČO: 251 60 150</div></div></div>		
Investor:	Město Dačice Krajčřova 27, 380 13 Dačice			
Akce:	Vybudování učeben a zázemí pro školní družinu ZŠ B. Němcové	Zak. č.:	06 03 / 2021	Kopie:
		Datum:	leden 2022	
		Stupeň:	DPS	
D. Dokumentace objektu		Místo:	Dačice	Výkres:
Část:	D.1.1 Architektonicko-stavební řešení	Okres:	J. Hradec	D.1.7
Obsah:	Řezopohled jihozápadní	Počet A4:	2	
		Měřítko:	1:100	